

Instrukcja obsługi – Pieczętka do zbierania zanieczyszczeń/ Particle Stamp - manual

Lp. Zdjęcie

1.



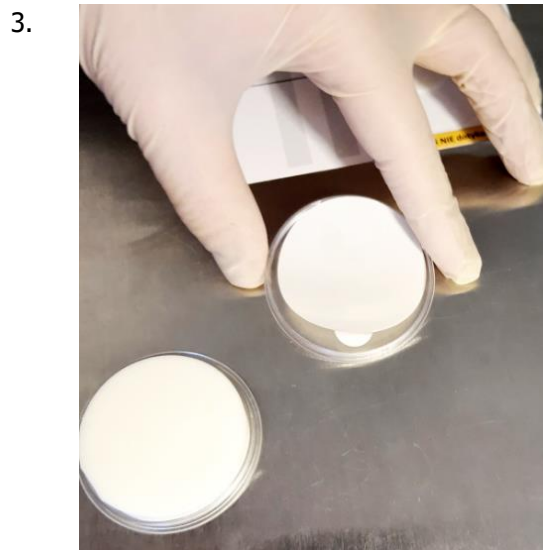
2.



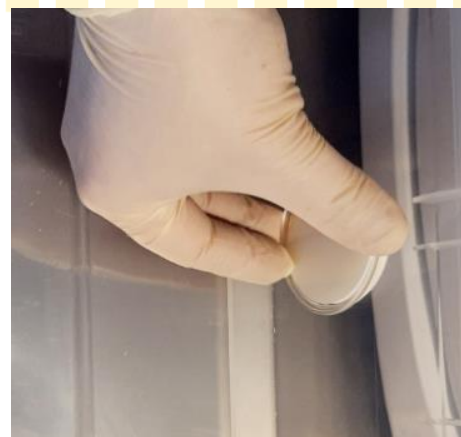
Instrukcja postępowania:

- Otwórz opakowanie
- pieczętka składa się z dwóch części (aktywnej oraz informacyjnej), które są rozdzielone w celu ułatwienia operowania przy zbieraniu zanieczyszczeń,

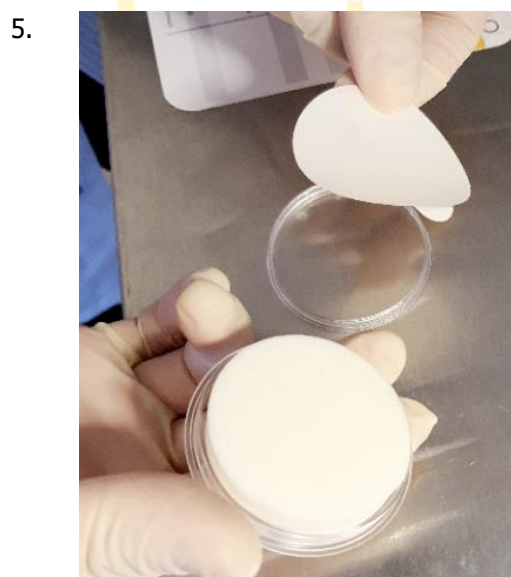
- Otwórz wieczko części aktywnej a następnie oderwij naklejkę zabezpieczającą pieczętkę,



- Do wieczka nakrywkowego odłóż naklejkę zabezpieczającą pieczętkę.
UWAGA! Naklejka będzie jeszcze potrzebna,



- Zbierz zanieczyszczenia z kontrolowanej powierzchni,



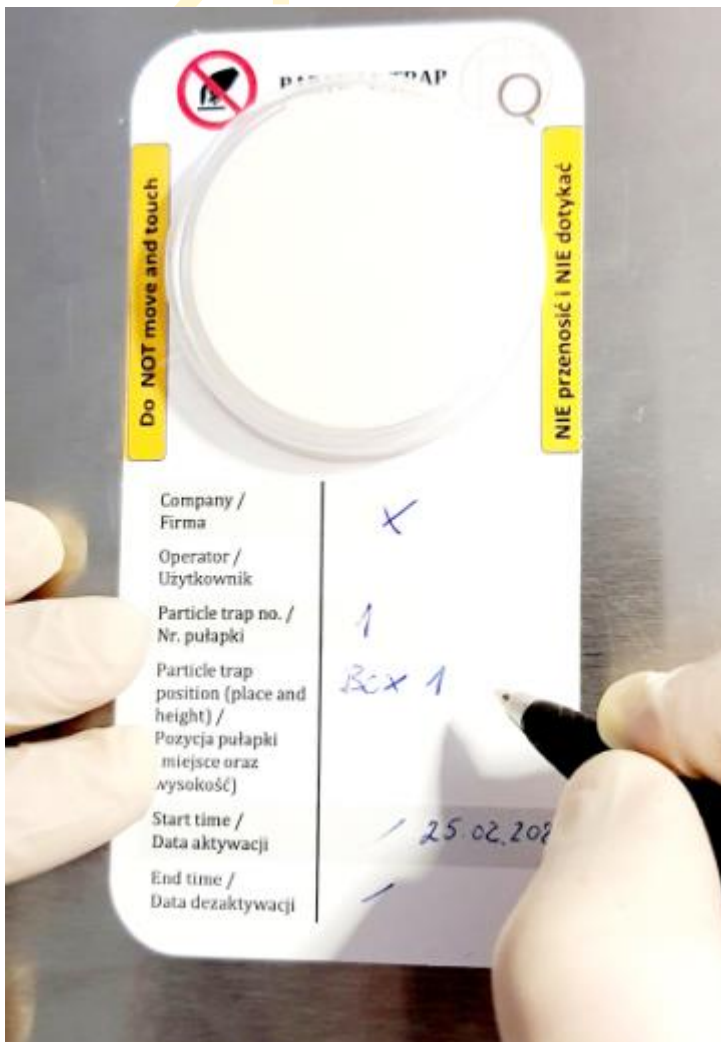
- Naklejkę zabezpieczającą naklej z powrotem na część klejącą pieczętki **(nie spowoduje to uszkodzenia zebranego materiału)** a następnie zakryj wieczko,

6.



- Przyklej pieczętkę (część aktywną) do części informacyjnej.

7.



- Uzupełnij dane potrzebne do oznaczenia użytkownika, miejsca pobrania oraz daty pobrania materiału do badań laboratoryjnych.