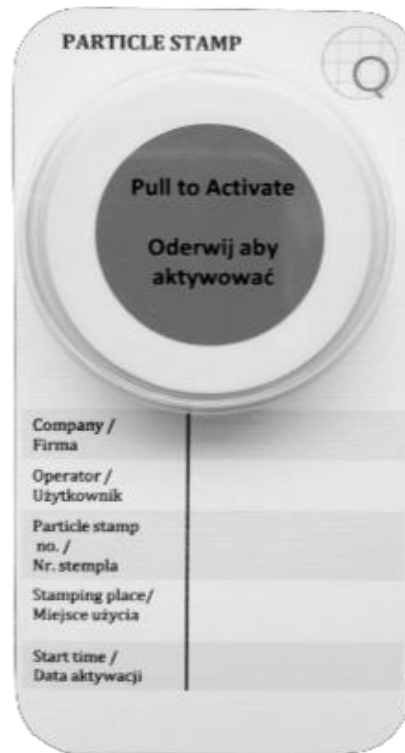


Instrukcja obsługi

Pieczętka do zbierania zanieczyszczeń/ Particle Stamp

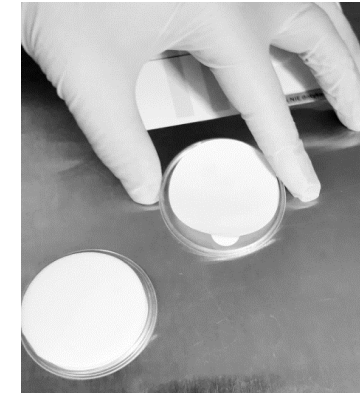


1.



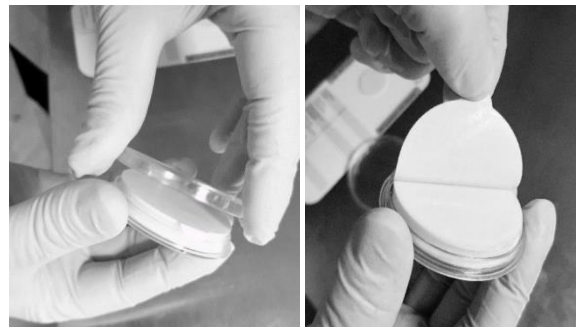
- Oderwij stempel od etykiety (pieczętka składa się z dwóch części aktywnej oraz informacyjnej), ułatwi to operowanie przy zbieraniu zanieczyszczeń,

3.



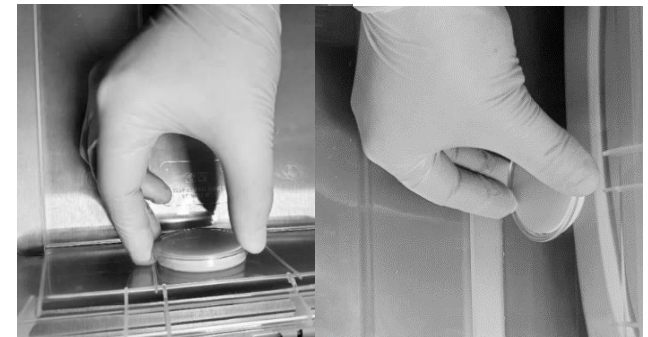
- Do wieczka nakrywkowego odłóż naklejkę zabezpieczającą pieczętkę.
UWAGA! Naklejka będzie jeszcze potrzebna

2.



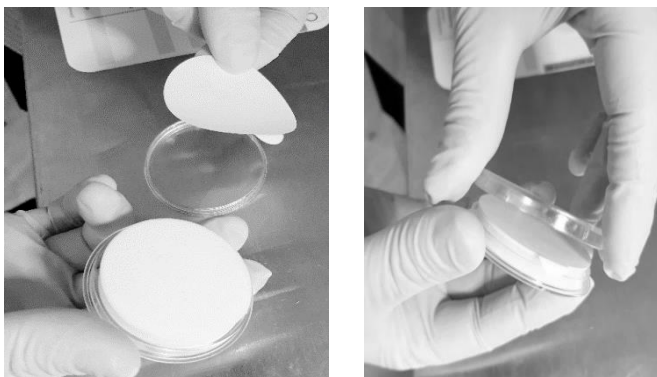
- Otwórz wieczko części aktywnej a następnie oderwij naklejkę zabezpieczającą pieczętkę,

4.



- Zbierz zanieczyszczenia z kontrolowanej powierzchni,

5.



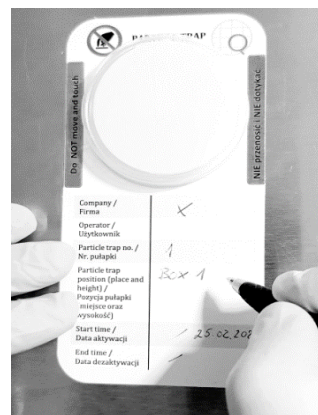
- Naklejkę zabezpieczającą naklej z powrotem na część klejącą pieczętki (**nie spowoduje to uszkodzenia zebranego materiału**) a następnie zakryj wieczko,

6.



- Przyklej pieczętkę (część aktywną) do części informacyjnej

7.



- Uzupełnij dane potrzebne do oznaczenia użytkownika, miejsca pobrania oraz daty pobrania materiału do badań laboratoryjnych.